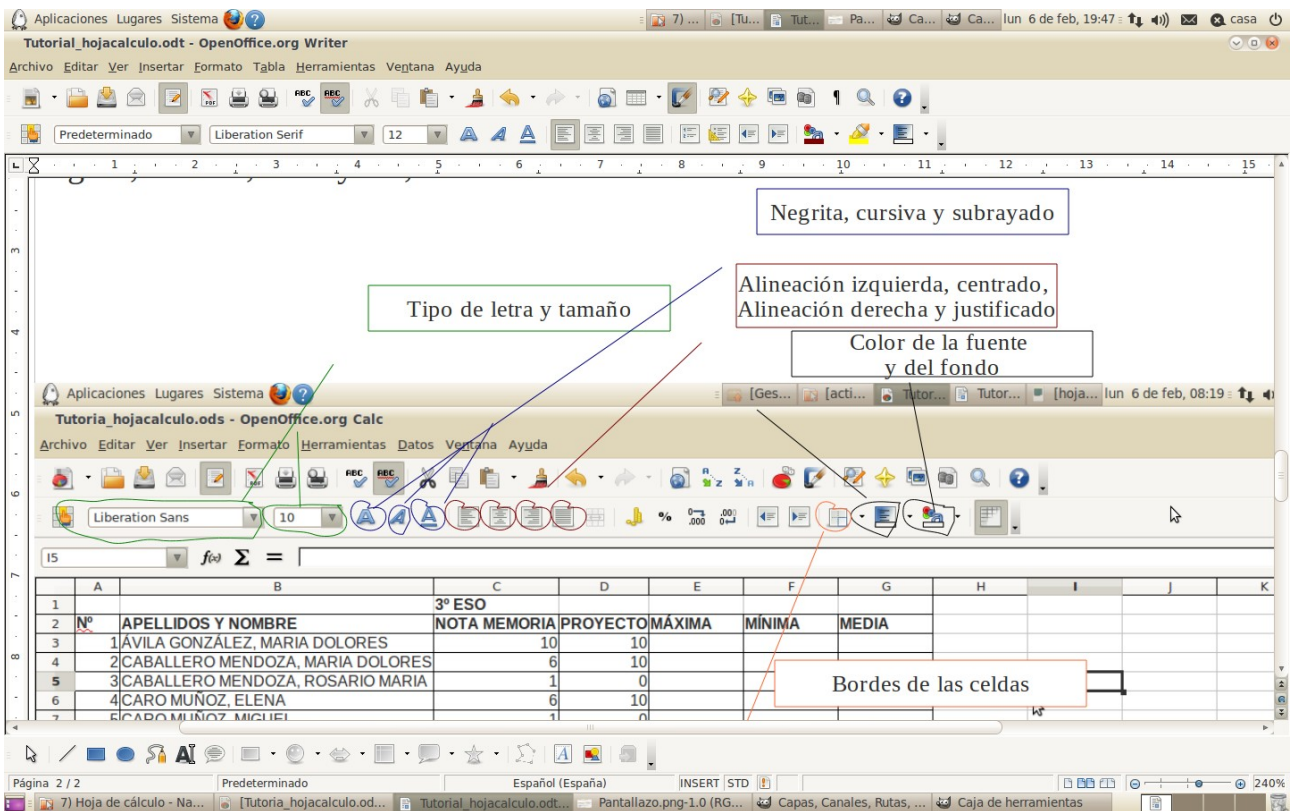


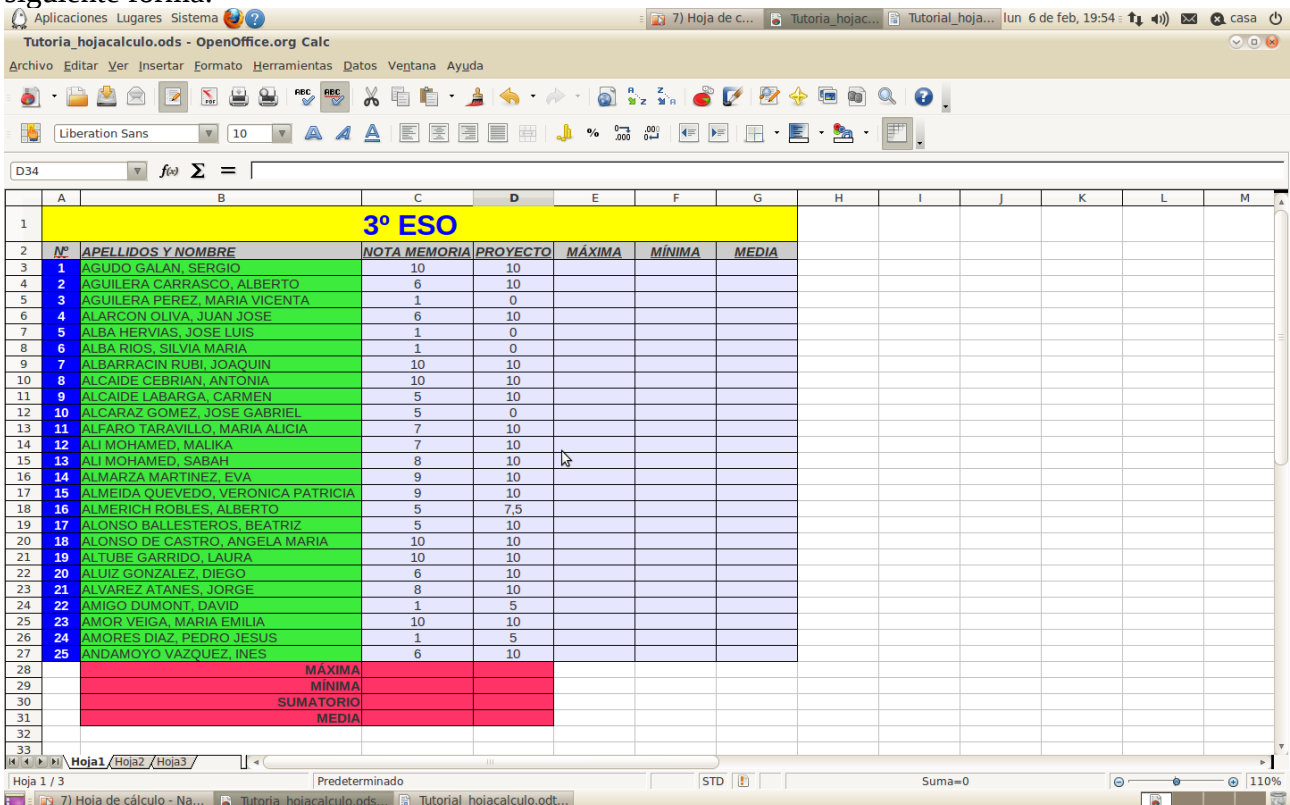


## Paso 2: Damos formato a la tabla.

El siguiente paso sería dar formato a la hoja de cálculo, es decir cambiaremos algunos parámetros como color del fondo de las celdas, el tamaño de la fuente, la alineación, el color de la fuente, negrita, cursiva, subrayado, etc.



Tras hacer los cambios que apreciamos en el ejemplo de la práctica el resultado quedaría de la siguiente forma:



## Paso 3: Realizamos las operaciones matemáticas

Las operaciones matemáticas que emplearemos son las siguientes:

- sumatorio: es la suma de dos o más celdas, su fórmula si las celdas a sumar fueran C1 y D1 sería =SUMA(C1:C2)
- media: es la media ponderada entre dos más celdas, su fórmula si las celdas fueran C1 y D1 sería =PROMEDIO(C1:D1)
- mínima: es el valor mínimo entre dos o más celdas, su fórmula si las celdas fueran C1 y D1 sería =MÍN(C1:D1)
- máxima: es el valor máximo entre dos o más celdas, su fórmula si las celdas fueran C1 y D1 sería =MÁX(C1:D1)

Si queremos cambiar el número de decimales de una celda picaremos en el botón derecho del ratón tras seleccionarla y posteriormente en:

Formatear celda---Números--- 1 decimal

3º ESO						
Nº	APELLIDOS Y NOMBRE	NOTA MEMORIA	PROYECTO	MÁXIMA	MÍNIMA	MEDIA
1	AGUDO GALAN, SERGIO	10	10	10	10	10,0
2	AGUILERA CARRASCO, ALBERTO	6	10	6	6	8,0
3	AGUILERA PEREZ, MARIA VICENTA	1	0	0	0	0,5
4	ALARCON OLIVA, JUAN JOSE	6	10	6	6	8,0
5	ALBA HERVIAS, JOSE LUIS	1	0	0	0	0,5
6	ALBA RIOS, SILVIA MARIA	1	0	0	0	0,5
7	ALBARRACIN RUBI, JOAQUIN	10	10	10	10	10,0
8	ALCAIDE CEBRIAN, ANTONIA	10	10	10	10	10,0
9	ALCAIDE LABARGA, CARMEN	5	10	5	5	7,5
10	ALCARAZ GOMEZ, JOSE GABRIEL	5	0	0	0	2,5
11	ALFARO TARAVILLO, MARIA ALICIA	7	10	7	7	8,5
12	ALI MOHAMED, MALIKA	7	10	7	7	8,5
13	ALI MOHAMED, SABAH	8	10	8	8	9,0
14	ALMARZA MARTINEZ, EVA	9	10	9	9	9,5
15	ALMEIDA QUEVEDO, VERONICA PATRICIA	9	10	9	9	9,5
16	ALMERICH ROBLES, ALBERTO	5	7,5	5	5	6,3
17	ALONSO BALLESTEROS, BEATRIZ	5	10	5	5	7,5
18	ALONSO DE CASTRO, ANGELA MARIA	10	10	10	10	10,0
19	ALTUBE GARRIDO, LAURA	10	10	10	10	10,0
20	ALUIZ GONZALEZ, DIEGO	6	10	6	6	8,0
21	ALVAREZ ATANES, JORGE	8	10	8	8	9,0
22	AMIGO DUMONT, DAVID	1	5	1	1	3,0
23	AMOR VEIGA, MARIA EMILIA	10	10	10	10	10,0
24	AMORES DIAZ, PEDRO JESUS	1	5	1	1	3,0
25	ANDAMOYO VAZQUEZ, INES	6	10	6	6	8,0
28		MÁXIMA	10	10		
29		MÍNIMA	1	0		
30		SUMATORIO	157	197,5		
31		MEDIA	6,3	7,9		

Para el ejemplo habría que poner en las siguientes fórmulas:

En E3: =MÁX(C3:D3)

Nota: los dos puntos (:) significan hasta, desde la celda C3 hasta la D3

En F3: =MÍN(C3:D3)

En G3: =PROMEDIO(C3:D3)

En C28: =MÁX(C3:C27)

En C29: =MÍN(C3:C27)

En C30: =SUMA(C3:C27)

En C31: =PROMEDIO(C3:C27)

## Paso 4: Creamos los gráficos

Para crear los gráficos debemos seleccionar antes los datos de trabajo que tomaremos de base para esa gráfica.

Para seleccionar dos columnas que están distantes entre sí debemos dejar pulsado control al mismo tiempo que las picamos con el botón izquierdo del ratón.

*Las columnas de datos hay que seleccionarlas desde la primera fila, es decir desde aquella fila que le da el título (Nombre del alumno, nota proyecto, nota memoria, nota tema 1, etc.)*

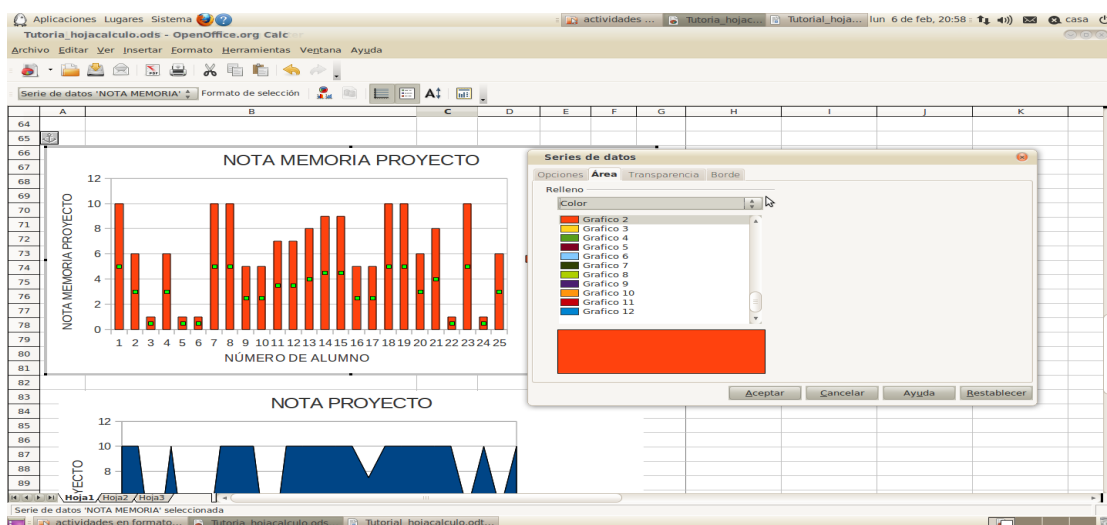
Por ejemplo para el primer gráfico de tarta seleccionamos los nombres de los alumnos y sus notas medias con control pulsado, posteriormente picamos en:

**Insertar ----- Gráfico o diagrama----- seleccionamos tipo de gráfico (en 2D o 3D)---- tenemos también que marcar como mínimo la casilla primera fila como etiqueta---- introducimos los títulos de los ejes X y Y, así como el título principal.**

### NOTAS MEDIAS



Para cambiar el color de un gráfico tras crearlo lo picamos en el botón izquierdo de ratón dos veces seguidas y luego picamos en área.



Para cambiar la alineación de un texto, tras seleccionarlo picamos con el botón izquierdo del ratón y luego en formatear celdas---- alineación---- 90°

